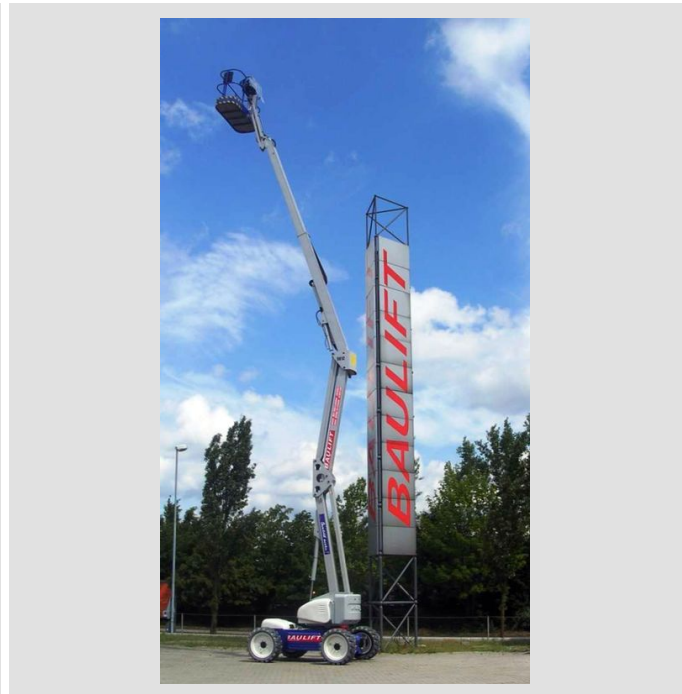
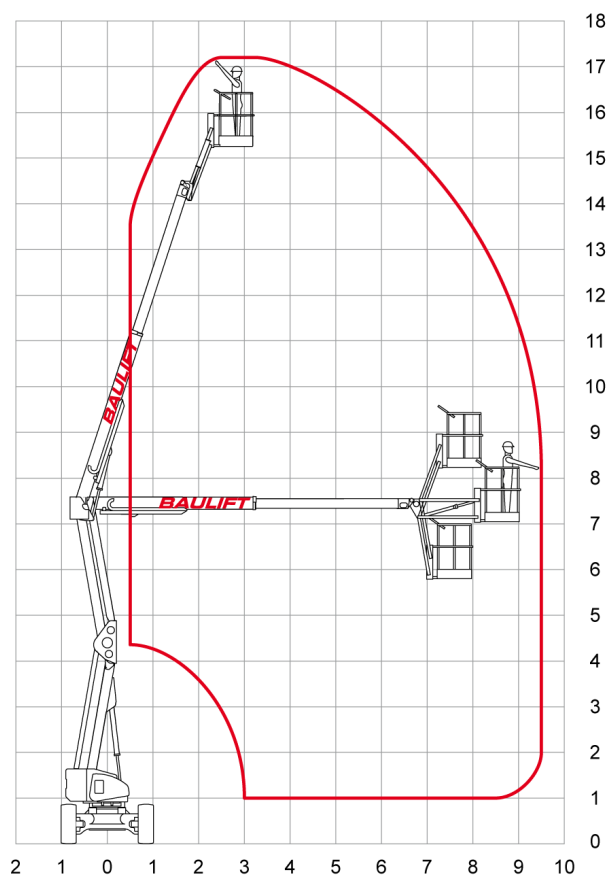


Gelenk-/Teleskop-Bühne GD 172



Arbeitshöhe	17,20 m
Plattformhöhe	15,20 m
Reichweite maximal	9,50 m
Reichweite ab Fahrzeug	8,50 m
Tragkraft	225 kg
Plattform L x B	70 x 180 cm
Transporthöhe	210 cm
Transportlänge	620 cm
Transportlänge verkürzt	480 cm
Transportbreite	200 cm
Gewicht	6.140 kg
Antrieb	Diesel
Reifen	weiße, abriebfreie Geländereifen
Einsatzzeichnung	leicht unebene, verdichtete Böden
Ausstattung	Allradantrieb, Pendelachse, Schwenken in Fahrzeugkontur, zusätzlicher Korbarm, Korbdrehung



Standorte

Ingolstadt	Laboratoriumstraße 3	85055 Ingolstadt
München Airport	Hallbergmooser Straße 2	85445 Schwaig
Dingolfing	Römerstraße 24	84130 Dingolfing
Zwickau	Moseler Allee 11	08058 Zwickau
Luxembourg	19, Rue Gabriel Lippmann	L-5365 Munsbach

Telefon

(0841) 95588-0
(08122) 2286010
(08731) 3239730
(037604) 767-0
(00352) 355580-1

Telefax

(0841) 95588-33
(08122) 2286011
(08731) 3239732
(037604) 767-33
(00352) 355580-33

E-Mail

ingolstadt@baulift.de
muenchen@baulift.de
dingolfing@baulift.de
zwickau@baulift.de
luxembourg@baulift.lu