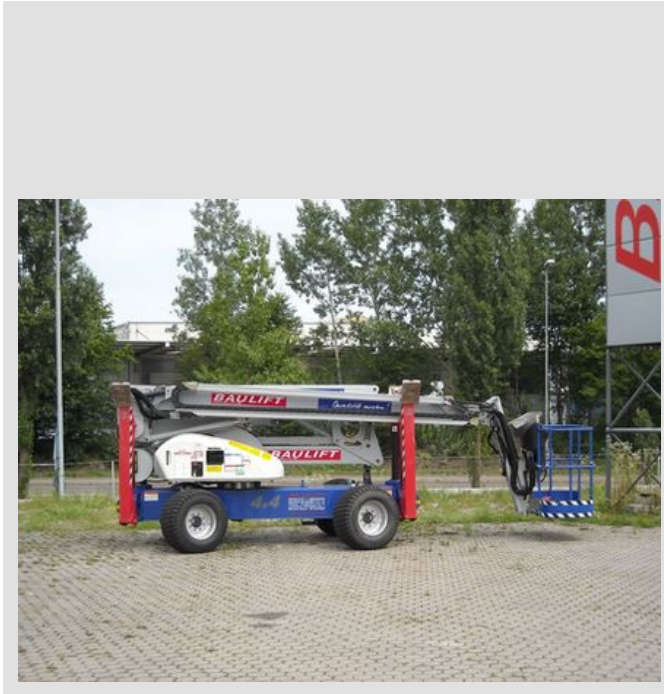
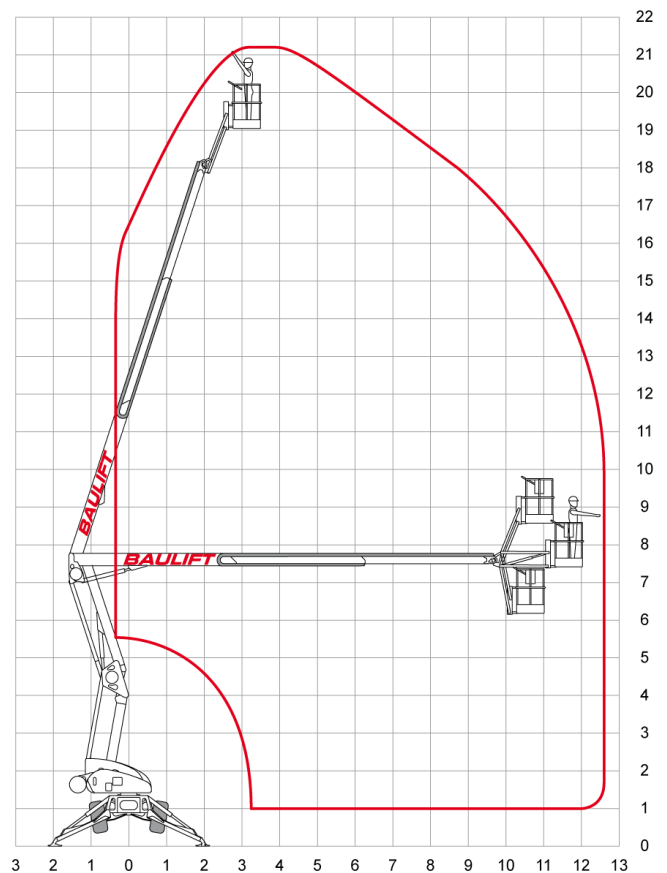


Gelenk-/Teleskop-Bühne GD 212



| | |
|-------------------------|---|
| Arbeitshöhe | 21,20 m |
| Plattformhöhe | 19,20 m |
| Reichweite maximal | 12,60 m |
| Reichweite ab Fahrzeug | 10,50 m |
| Tragkraft | 225 kg |
| Plattform L x B | 67 x 134 cm |
| Transporthöhe | 225 cm |
| Transportlänge | 635 cm |
| Transportlänge verkürzt | 550 cm |
| Transportbreite | 216 cm |
| Arbeits-/Abstützbreite | 420 cm |
| Gewicht | 3.950 kg |
| Antrieb | Diesel |
| Reifen | bodenschonende Breitreifen |
| Einsatzzeichnung | stark abfallende, unverdichtete Böden |
| Ausstattung | Allradantrieb, 4-Rad-Lenkung, Pendelachse, Niveau-Ausgleich durch hydraulische Abstützung, großer Stützenhub, zusätzlicher Korbarm, Korbdrehung |



Standorte

| | | |
|-----------------|--------------------------|------------------|
| Ingolstadt | Laboratoriumstraße 3 | 85055 Ingolstadt |
| München Airport | Hallbergmooser Straße 2 | 85445 Schwaig |
| Dingolfing | Römerstraße 24 | 84130 Dingolfing |
| Zwickau | Moseler Allee 11 | 08058 Zwickau |
| Luxembourg | 19, Rue Gabriel Lippmann | L-5365 Munsbach |

Telefon

| |
|------------------|
| (0841) 95588-0 |
| (08122) 2286010 |
| (08731) 3239730 |
| (037604) 767-0 |
| (00352) 355580-1 |

Telefax

| |
|-------------------|
| (0841) 95588-33 |
| (08122) 2286011 |
| (08731) 3239732 |
| (037604) 767-33 |
| (00352) 355580-33 |

E-Mail

| |
|-----------------------|
| ingolstadt@baulift.de |
| muenchen@baulift.de |
| dingolfing@baulift.de |
| zwickau@baulift.de |
| luxembourg@baulift.lu |