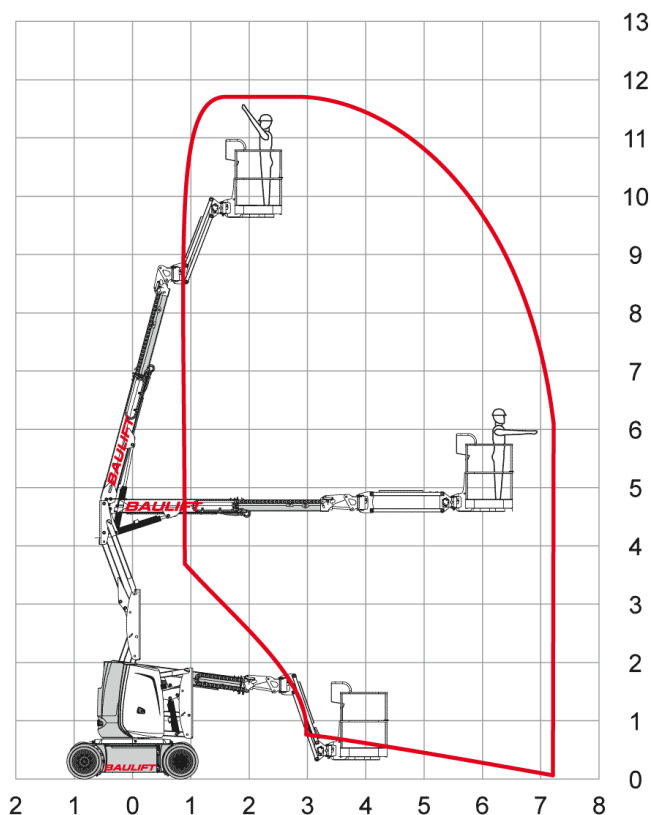


Gelenk-/Teleskop-Bühne GE 117



Arbeitshöhe	11,75 m
Plattformhöhe	9,75 m
Reichweite maximal	7,25 m
Reichweite ab Fahrzeug	6,65 m
Tragkraft	230 kg
Plattform L x B	80 x 110 cm
Transporthöhe	195 cm
Transportlänge	560 cm
Transportlänge verkürzt	410 cm
Transportbreite	120 cm
Gewicht	7.040 kg
Antrieb	Batterie
Reifen	grau, abriebfrei
Einsatzzeichnung	absolut ebene, geteerte Böden
Ausstattung	Schwenken in Fahrzeugkontur, zusätzlicher Korbarm, Korbdrehung, 3D-Korbarm
Besonderheiten	extrem flexibel einsetzbar durch links/rechts knickbaren Korbarm, auch für Außeneinsatz



Standorte

Ingolstadt	Laboratoriumstraße 3	85055 Ingolstadt
München Airport	Hallbergmooser Straße 2	85445 Schwaig
Dingolfing	Römerstraße 24	84130 Dingolfing
Zwickau	Moseler Allee 11	08058 Zwickau
Luxembourg	19, Rue Gabriel Lippmann	L-5365 Munsbach

Telefon

(0841) 95588-0
(08122) 2286010
(08731) 3239730
(037604) 767-0
(00352) 355580-1

Telefax

(0841) 95588-33
(08122) 2286011
(08731) 3239732
(037604) 767-33
(00352) 355580-33

E-Mail

ingolstadt@baulift.de
muenchen@baulift.de
dingolfing@baulift.de
zwickau@baulift.de
luxembourg@baulift.lu