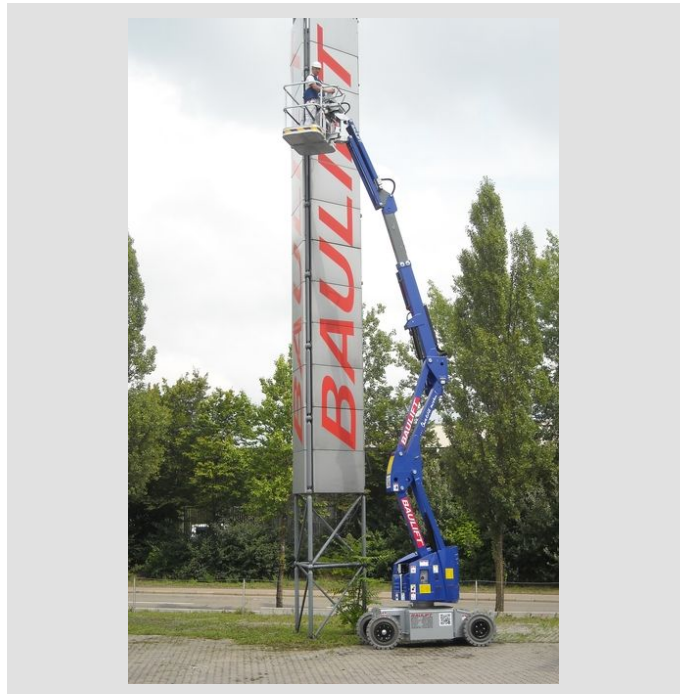
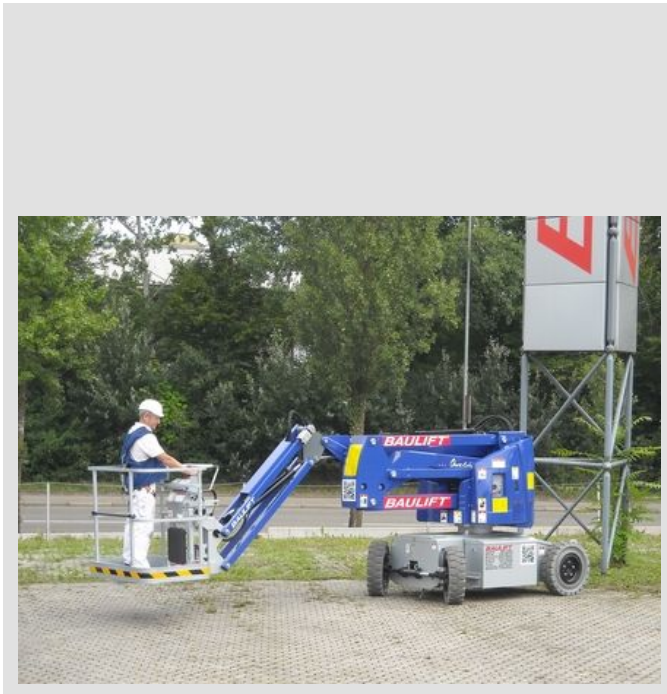
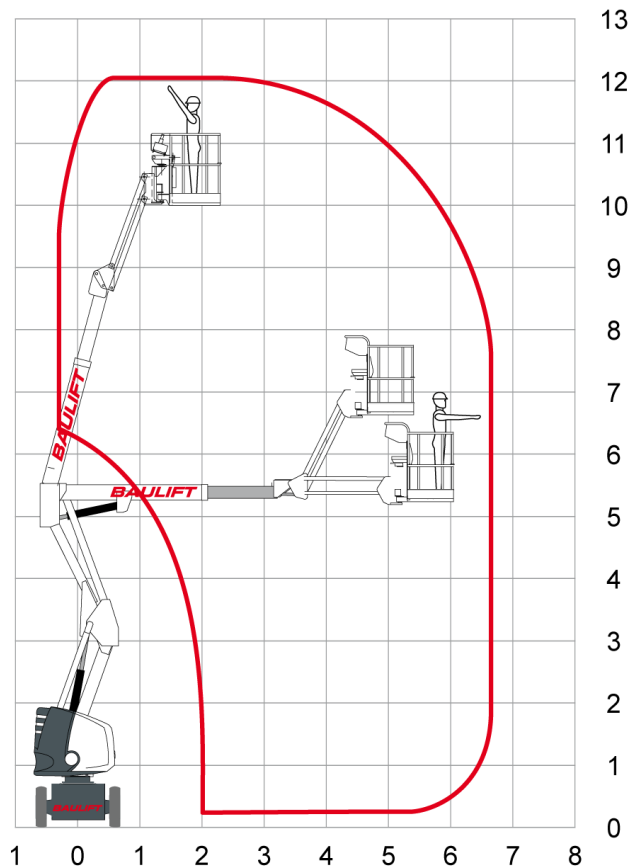


Gelenk-/Teleskop-Bühne GE 121



Arbeitshöhe	12,05 m
Plattformhöhe	10,05 m
Reichweite maximal	6,65 m
Reichweite ab Fahrzeug	5,98 m
Tragkraft	230 kg
Plattform L x B	74 x 114 cm
Transporthöhe	199 cm
Transportlänge	540 cm
Transportlänge verkürzt	375 cm
Transportbreite	135 cm
Gewicht	5.900 kg
Antrieb	Batterie
Reifen	weiß, abriebfrei
Einsatzzeichnung	ebene, stark verdichtete Böden
Ausstattung	Schwenken in Fahrzeugkontur, zusätzlicher Korbarm, Korbdrehung
Besonderheiten	auch für Außeneinsatz



Standorte

Ingolstadt	Laboratoriumstraße 3	85055 Ingolstadt
München Airport	Hallbergmooser Straße 2	85445 Schwaig
Dingolfing	Römerstraße 24	84130 Dingolfing
Zwickau	Moseler Allee 11	08058 Zwickau
Luxembourg	19, Rue Gabriel Lippmann	L-5365 Munsbach

Telefon

(0841) 95588-0
(08122) 2286010
(08731) 3239730
(037604) 767-0
(00352) 355580-1

Telefax

(0841) 95588-33
(08122) 2286011
(08731) 3239732
(037604) 767-33
(00352) 355580-33

E-Mail

ingolstadt@baulift.de
muenchen@baulift.de
dingolfing@baulift.de
zwickau@baulift.de
luxembourg@baulift.lu