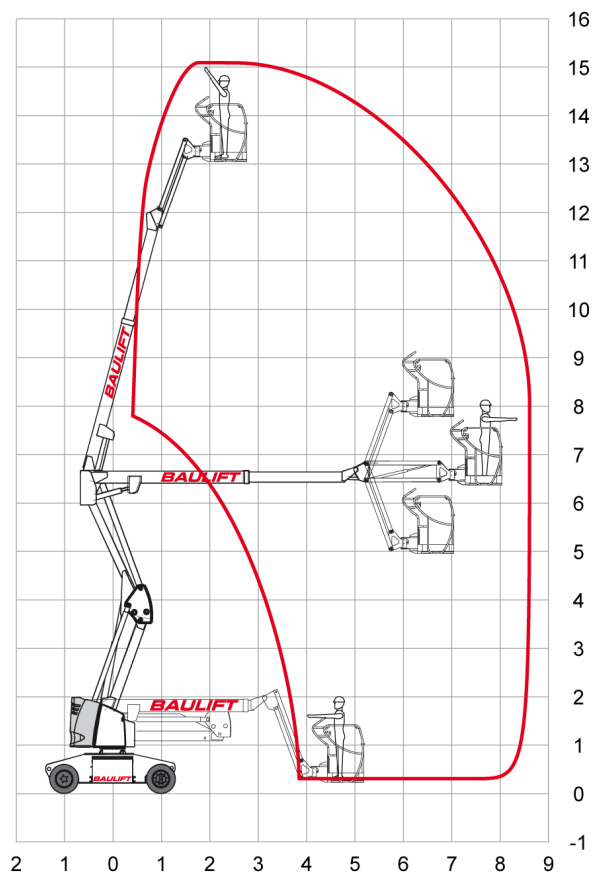


Gelenk-/Teleskop-Bühne GE 151



Arbeitshöhe	15,10 m
Plattformhöhe	13,10 m
Reichweite maximal	8,65 m
Reichweite ab Fahrzeug	7,90 m
Tragkraft	230 kg
Plattform L x B	70 x 110 cm
Transporthöhe	200 cm
Transportlänge	670 cm
Transportlänge verkürzt	495 cm
Transportbreite	150 cm
Gewicht	7.300 kg
Antrieb	Batterie
Reifen	grau, abriebfrei
Einsatzzeichnung	absolut ebene, geteerte Böden
Ausstattung	Schwenken in Fahrzeugkontur, zusätzlicher Korbarm, Korbdrehung
Besonderheiten	auch für Außeneinsatz



Standorte

Ingolstadt	Laboratoriumstraße 3	85055 Ingolstadt
München Airport	Hallbergmooser Straße 2	85445 Schwaig
Dingolfing	Römerstraße 24	84130 Dingolfing
Zwickau	Moseler Allee 11	08058 Zwickau
Luxembourg	19, Rue Gabriel Lippmann	L-5365 Munsbach

Telefon

(0841) 95588-0
 (08122) 2286010
 (08731) 3239730
 (037604) 767-0
 (00352) 355580-1

Telefax

(0841) 95588-33
 (08122) 2286011
 (08731) 3239732
 (037604) 767-33
 (00352) 355580-33

E-Mail

ingolstadt@baulift.de
 muenchen@baulift.de
 dingolfing@baulift.de
 zwickau@baulift.de
 luxembourg@baulift.lu